



## КИРОВСКАЯ ГОРОДСКАЯ ДУМА СЕДЬМОГО СОЗЫВА

# Р Е Ш Е Н И Е

от 30.09.2025 № 34/1

г. Киров, обл.

О внесении изменений в генеральный план городского округа муниципального образования «Город Киров» Кировской области, утвержденный решением Кировской городской Думы от 18.12.2020 № 41/4

В соответствии со статьями 9, 23, 24, 25, 28 Градостроительного кодекса Российской Федерации, Федеральным законом от 20.03.2025 № 33-ФЗ «Об общих принципах организации местного самоуправления в единой системе публичной власти», Уставом муниципального образования «Город Киров», принятым решением Кировской городской Думы от 29.06.2005 № 42/19, решением Кировской городской Думы от 28.07.2021 № 47/7 «Об утверждении Положения о составе, порядке подготовки документа территориального планирования городского округа муниципального образования «Город Киров», порядке подготовки изменений и внесения их в такой документ, а также составе, порядке подготовки планов реализации такого документа», постановлением администрации города Кирова от 02.06.2025 № 2514-п «О подготовке проекта о внесении изменений в генеральный план городского округа муниципального образования «Город Киров» Кировской области и о подготовке предложений о внесении изменений», с учетом протокола публичных слушаний по проекту о внесении изменений в генеральный план муниципального образования «Город Киров» Кировской области и заключения о результатах таких публичных слушаний Кировская городская Дума РЕШИЛА:

1. Внести в генеральный план городского округа муниципального образования «Город Киров» Кировской области, утвержденный решением Кировской городской Думы от 18.12.2020 № 41/4, следующие изменения:

1.1. В разделе 1 «Положение о территориальном планировании»:

1.1.1. В таблицу пункта 4 «Параметры функциональных зон, а также сведения о планируемых для размещения в них объектах федерального

значения, объектах регионального значения, объектах местного значения, за исключением линейных объектов» внести следующие изменения:

1.1.1.1. Строку 2346 изложить в следующей редакции:

«2346	д. Канахины, г.о. город Киров, Кировская область	зона застройки индивидуальными жилыми домами	существующий	-	38412»
-------	--	--	--------------	---	--------

1.1.1.2. Дополнить строками 5391 – 5395 следующего содержания:

«5391	д. Барановская, г.о. город Киров, Кировская область	зона транспортной инфраструктуры	планируемый	-	7683
5392	д. Барановская, г.о. город Киров, Кировская область	зона инженерной инфраструктуры	планируемый	-	8153
5393	д. Канахины, г.о. город Киров, Кировская область	зона застройки индивидуальными жилыми домами	существующий	-	70231
5394	д. Канахины, г.о. город Киров, Кировская область	зона застройки индивидуальными жилыми домами	существующий	-	55103
5395	д. Иуницы, г.о. город Киров, Кировская область	зона застройки индивидуальными жилыми домами	планируемый	-	878392»

1.2. Пункт 4.1 «Карта планируемого размещения объектов местного значения, относящихся к области транспортной инфраструктуры» раздела 4 «Карты планируемого размещения объектов местного значения» изложить в новой редакции. Прилагается.

1.3. Пункт 4.2 «Карта планируемого размещения объектов местного значения, относящихся к областям образования, здравоохранения, культуры, физической культуры и массового спорта» раздела 4 «Карты планируемого размещения объектов местного значения» изложить в новой редакции. Прилагается.

1.4. Раздел 5 «Карта границ населенных пунктов (в том числе границ образуемых населенных пунктов), входящих в состав муниципального образования «Город Киров» изложить в новой редакции. Прилагается.

1.5. Раздел 6 «Карта функциональных зон муниципального образования «Город Киров» изложить в новой редакции. Прилагается.

1.6. В приложение «Сведения о границах населенных пунктов (в том числе границ образуемых населенных пунктов), входящих в состав муниципального образования «Город Киров» внести следующие изменения:

1.6.1. «Описание местоположения границ. Граница населенного пункта д. Барановская» изложить в следующей редакции:

## «ОПИСАНИЕ МЕСТОПОЛОЖЕНИЯ ГРАНИЦ

## Граница населенного пункта д. Барановская

(наименование объекта местоположение границ, которого описано (далее - объект)

## Раздел 1

Сведения об объекте		
№ п/п	Характеристики объекта	Описание характеристик
1	2	3
1	Местоположение объекта	Российская Федерация, Кировская обл., г.о. город Киров, д. Барановская
2	Площадь объекта ± величина погрешности определения площади ( $P \pm \Delta P$ )	222507±165 кв. м
3	Иные характеристики объекта	Вид объекта реестра границ: Граница населенного пункта. Протяженность границ: 3516,65 м

## Раздел 2

Сведения о местоположении измененных (уточненных) границ объекта							
1. Система координат: МСК-43 Зона 2							
2. Сведения о характерных точках границ объекта							
Обозначение характерных точек границ	Существующие координаты, м		Измененные (уточненные) координаты, м		Метод определения координат характерной точки	Средняя квадратическая погрешность положения характерной точки (M <sub>t</sub> ), м	Описание обозначения точки на местности (при наличии)
	X	Y	X	Y			
1	2	3	4	5	6	7	8
1	578656.70	2180412.15	578656.70	2180412.15	геодезический метод	0.1	-
2	578669.86	2180417.54	578669.86	2180417.54	геодезический метод	0.1	-
3	578687.69	2180421.30	578687.69	2180421.30	геодезический метод	0.1	-
4	578699.10	2180429.44	578699.10	2180429.44	геодезический метод	0.1	-
5	578699.49	2180443.14	578699.49	2180443.14	геодезический метод	0.1	-
6	578731.17	2180500.99	578731.17	2180500.99	геодезический метод	0.1	-
7	578738.33	2180516.85	578738.33	2180516.85	геодезический метод	0.1	-
8	578729.22	2180548.95	578729.22	2180548.95	геодезический метод	0.1	-
9	578710.37	2180597.80	578710.37	2180597.80	геодезический метод	0.1	-
10	578681.00	2180727.38	578681.00	2180727.38	геодезический метод	0.1	-
11	578665.63	2180727.54	578665.63	2180727.54	геодезический метод	0.1	-
12	578659.84	2180825.54	578659.84	2180825.54	геодезический метод	0.1	-
13	578657.16	2180832.47	578657.16	2180832.47	геодезический метод	0.1	-
14	578379.15	2181106.80	578379.15	2181106.80	геодезический метод	0.1	-
15	578297.38	2181143.33	578297.38	2181143.33	геодезический метод	0.1	-
16	578256.70	2181147.29	578256.70	2181147.29	геодезический метод	0.1	-
17	578252.32	2181210.81	578252.32	2181210.81	геодезический метод	0.1	-
18	578248.78	2181223.20	578248.78	2181223.20	геодезический метод	0.1	-

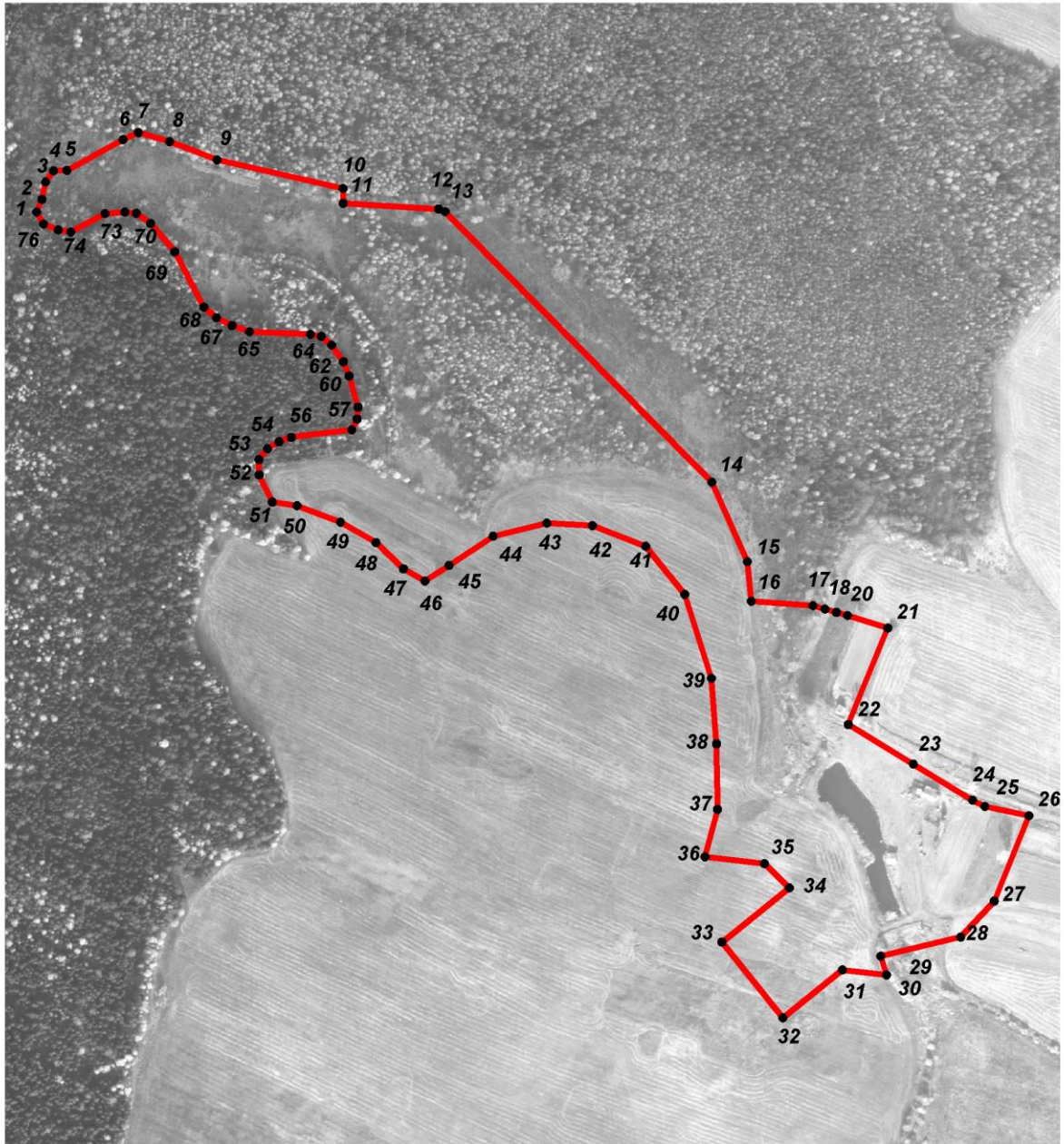
1	2	3	4	5	6	7	8
19	578245.36	2181234.96	578245.36	2181234.96	геодезический метод	0.1	-
20	578242.04	2181246.37	578242.04	2181246.37	геодезический метод	0.1	-
21	578229.22	2181287.83	578229.22	2181287.83	геодезический метод	0.1	-
22	578130.06	2181247.22	578130.06	2181247.22	геодезический метод	0.1	-
23	578089.29	2181314.05	578089.29	2181314.05	геодезический метод	0.1	-
24	578052.21	2181375.04	578052.21	2181375.04	геодезический метод	0.1	-
25	578045.85	2181387.61	578045.85	2181387.61	геодезический метод	0.1	-
26	577964.31	2181366.46	578036.28	2181433.11	геодезический метод	0.1	-
27	577942.89	2181348.74	577948.57	2181397.26	геодезический метод	0.1	-
28	577934.55	2181308.85	577911.61	2181362.80	геодезический метод	0.1	-
29	577931.85	2181298.90	577891.91	2181280.55	геодезический метод	0.1	-
30	577926.86	2181280.51	-	-	геодезический метод	0.1	-
31	577924.19	2181270.63	-	-	геодезический метод	0.1	-
32	577872.58	2181286.49	577872.58	2181286.49	геодезический метод	0.1	-
33	577877.80	2181241.08	577877.80	2181241.08	геодезический метод	0.1	-
34	577908.80	2181212.92	577828.53	2181179.82	геодезический метод	0.1	-
35	577953.95	2181195.16	577906.40	2181117.20	геодезический метод	0.1	-
36	-	-	577962.22	2181186.60	геодезический метод	0.1	-
37	577987.08	2181160.90	577987.08	2181160.90	геодезический метод	0.1	-
38	577994.02	2181099.76	577994.02	2181099.76	геодезический метод	0.1	-
39	578042.83	2181112.67	578042.83	2181112.67	геодезический метод	0.1	-
40	578110.21	2181111.54	578110.21	2181111.54	геодезический метод	0.1	-
41	578177.64	2181106.32	578177.64	2181106.32	геодезический метод	0.1	-
42	578263.74	2181078.91	578263.74	2181078.91	геодезический метод	0.1	-
43	578313.28	2181038.76	578313.28	2181038.76	геодезический метод	0.1	-
44	578334.43	2180983.93	578334.43	2180983.93	геодезический метод	0.1	-
45	578337.10	2180937.02	578337.10	2180937.02	геодезический метод	0.1	-
46	578323.56	2180881.72	578323.56	2180881.72	геодезический метод	0.1	-
47	578293.56	2180836.41	578293.56	2180836.41	геодезический метод	0.1	-
48	578277.56	2180811.70	578277.56	2180811.70	геодезический метод	0.1	-
49	578290.10	2180789.42	578290.10	2180789.42	геодезический метод	0.1	-
50	578317.03	2180761.20	578317.03	2180761.20	геодезический метод	0.1	-
51	578337.93	2180724.74	578337.93	2180724.74	геодезический метод	0.1	-
52	578354.87	2180680.06	578354.87	2180680.06	геодезический метод	0.1	-
53	578358.71	2180654.52	578358.71	2180654.52	геодезический метод	0.1	-
54	578386.57	2180641.09	578386.57	2180641.09	геодезический метод	0.1	-
55	578402.40	2180640.85	578402.40	2180640.85	геодезический метод	0.1	-
56	578413.59	2180649.59	578413.59	2180649.59	геодезический метод	0.1	-
57	578420.70	2180661.53	578420.70	2180661.53	геодезический метод	0.1	-
58	578425.26	2180674.09	578425.26	2180674.09	геодезический метод	0.1	-
59	578432.90	2180736.38	578432.90	2180736.38	геодезический метод	0.1	-
60	578443.95	2180741.79	578443.95	2180741.79	геодезический метод	0.1	-
61	578456.23	2180742.73	578456.23	2180742.73	геодезический метод	0.1	-
62	578488.23	2180733.62	578488.23	2180733.62	геодезический метод	0.1	-
63	578502.85	2180727.65	578502.85	2180727.65	геодезический метод	0.1	-
64	578519.91	2180715.64	578519.91	2180715.64	геодезический метод	0.1	-
65	578528.96	2180705.05	578528.96	2180705.05	геодезический метод	0.1	-
66	578530.98	2180693.82	578530.98	2180693.82	геодезический метод	0.1	-
67	578533.67	2180631.12	578533.67	2180631.12	геодезический метод	0.1	-
68	578540.02	2180613.16	578540.02	2180613.16	геодезический метод	0.1	-
69	578548.18	2180597.15	578548.18	2180597.15	геодезический метод	0.1	-
70	578559.01	2180584.18	578559.01	2180584.18	геодезический метод	0.1	-
71	578615.87	2180554.26	578615.87	2180554.26	геодезический метод	0.1	-



## ОПИСАНИЕ МЕСТОПОЛОЖЕНИЯ ГРАНИЦ

населенного пункта д. Барановская г.о. город Киров Кировской области Российской Федерации

## ПЛАН ГРАНИЦ ОБЪЕКТА



Масштаб 1:6000

Используемые условные знаки и обозначения:

- граница населенного пункта  
 • 1 - характерная точка границы

Подпись \_\_\_\_\_ Дата "22" августа 2025 г.

Место для оттиска печати (при наличии) лица,  
 составившего описание местоположения границ объекта:

1.6.2. «Описание местоположения границ. Граница населенного пункта д. Иуниницы» изложить в следующей редакции:

«ОПИСАНИЕ МЕСТОПОЛОЖЕНИЯ ГРАНИЦ

**Граница населенного пункта д. Иуниницы**

(наименование объекта местоположение границ, которого описано (далее - объект)

Раздел 1

Сведения об объекте		
№ п/п	Характеристики объекта	Описание характеристик
1	2	3
1	Местоположение объекта	Российская Федерация, Кировская обл., г.о. город Киров, д. Иуниницы
2	Площадь объекта ± величина погрешности определения площади ( $P \pm \Delta P$ )	1047232±358 кв. м
3	Иные характеристики объекта	Вид объекта реестра границ: Граница населенного пункта. Протяженность границ: 7783,04 м

Раздел 2

Сведения о местоположении измененных (уточненных) границ объекта							
1. Система координат: МСК-43 Зона 2							
2. Сведения о характерных точках границ объекта							
Обозначение характерных точек границ	Существующие координаты, м		Измененные (уточненные) координаты, м		Метод определения координат характерной точки	Средняя квадратическая погрешность положения характерной точки (Mt), м	Описание обозначения точки на местности (при наличии)
	X	Y	X	Y			
1	2	3	4	5	6	7	8
1	-	-	572151.17	2182032.99	геодезический метод	0.1	-
2	-	-	572225.16	2182202.90	геодезический метод	0.1	-
3	-	-	572252.30	2182191.33	геодезический метод	0.1	-
4	-	-	572326.79	2182336.65	геодезический метод	0.1	-
5	-	-	572298.64	2182350.06	геодезический метод	0.1	-
6	-	-	572417.03	2182663.62	геодезический метод	0.1	-
7	-	-	572439.15	2182712.49	геодезический метод	0.1	-
8	-	-	572454.02	2182820.47	геодезический метод	0.1	-
9	-	-	572500.77	2183036.21	геодезический метод	0.1	-
10	-	-	572479.61	2183050.55	геодезический метод	0.1	-
11	-	-	572463.45	2183061.53	геодезический метод	0.1	-
12	-	-	572447.26	2183072.49	геодезический метод	0.1	-
13	-	-	572431.14	2183083.55	геодезический метод	0.1	-
14	-	-	572414.86	2183094.38	геодезический метод	0.1	-
15	-	-	572396.13	2183107.14	геодезический метод	0.1	-

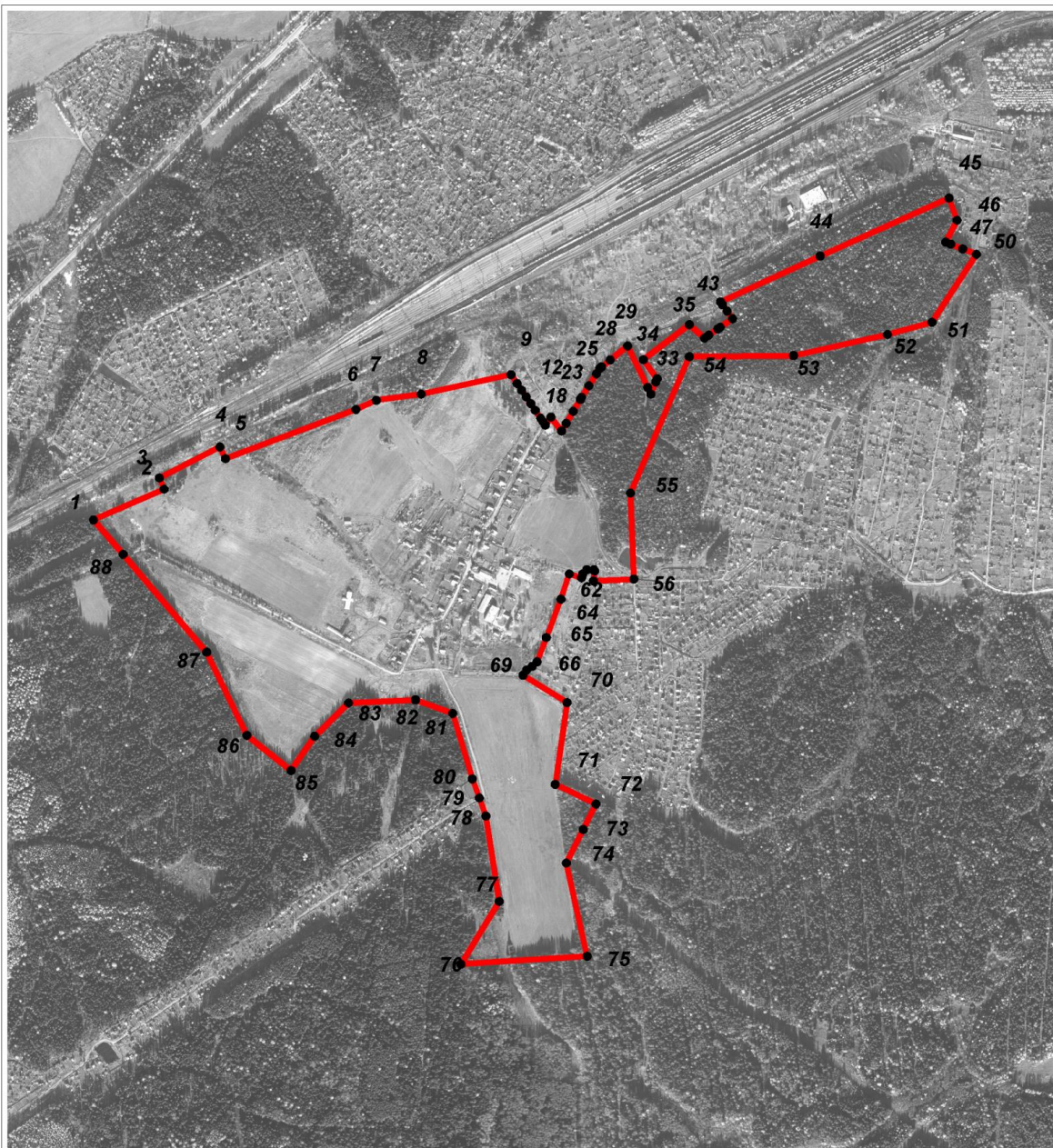
1	2	3	4	5	6	7	8
16	-	-	572387.85	2183112.80	геодезический метод	0.1	-
17	-	-	572379.62	2183118.43	геодезический метод	0.1	-
18	-	-	572398.64	2183131.82	геодезический метод	0.1	-
19	-	-	572365.29	2183157.32	геодезический метод	0.1	-
20	-	-	572383.79	2183168.62	геодезический метод	0.1	-
21	-	-	572412.61	2183185.62	геодезический метод	0.1	-
22	-	-	572441.56	2183202.71	геодезический метод	0.1	-
23	-	-	572446.30	2183205.54	геодезический метод	0.1	-
24	-	-	572474.22	2183223.13	геодезический метод	0.1	-
25	-	-	572502.90	2183241.20	геодезический метод	0.1	-
26	-	-	572516.45	2183249.72	геодезический метод	0.1	-
27	-	-	572519.57	2183253.61	геодезический метод	0.1	-
28	-	-	572536.18	2183274.27	геодезический метод	0.1	-
29	-	-	572569.78	2183316.12	геодезический метод	0.1	-
30	-	-	572469.99	2183364.27	геодезический метод	0.1	-
31	-	-	572454.12	2183372.09	геодезический метод	0.1	-
32	-	-	572483.29	2183383.85	геодезический метод	0.1	-
33	-	-	572491.10	2183386.99	геодезический метод	0.1	-
34	-	-	572536.85	2183354.15	геодезический метод	0.1	-
35	-	-	572621.17	2183464.48	геодезический метод	0.1	-
36	-	-	572588.83	2183500.99	геодезический метод	0.1	-
37	-	-	572595.89	2183511.12	геодезический метод	0.1	-
38	-	-	572611.13	2183533.01	геодезический метод	0.1	-
39	-	-	572614.90	2183538.42	геодезический метод	0.1	-
40	-	-	572635.64	2183568.19	геодезический метод	0.1	-
41	-	-	572653.78	2183555.20	геодезический метод	0.1	-
42	-	-	572669.22	2183544.12	геодезический метод	0.1	-
43	-	-	572676.12	2183539.18	геодезический метод	0.1	-
44	-	-	572786.37	2183778.57	геодезический метод	0.1	-
45	-	-	572926.07	2184088.05	геодезический метод	0.1	-
46	-	-	572872.48	2184107.48	геодезический метод	0.1	-
47	-	-	572819.82	2184080.10	геодезический метод	0.1	-
48	-	-	572814.88	2184092.49	геодезический метод	0.1	-
49	-	-	572803.45	2184121.14	геодезический метод	0.1	-
50	-	-	572790.29	2184154.12	геодезический метод	0.1	-
51	-	-	572626.78	2184047.41	геодезический метод	0.1	-
52	-	-	572597.53	2183940.36	геодезический метод	0.1	-
53	-	-	572546.93	2183714.87	геодезический метод	0.1	-
54	-	-	572544.17	2183464.35	геодезический метод	0.1	-
55	572381.78	2183062.42	572215.96	2183323.19	геодезический метод	0.1	-
56	572364.94	2183098.90	572008.67	2183331.15	геодезический метод	0.1	-
57	572333.70	2183156.35	572004.46	2183234.13	геодезический метод	0.1	-
58	572308.89	2183146.14	572028.50	2183236.98	геодезический метод	0.1	-
59	572241.42	2183112.86	572031.26	2183235.21	геодезический метод	0.1	-
60	572219.27	2183100.71	572031.31	2183218.03	геодезический метод	0.1	-
61	572081.15	2183010.35	572021.42	2183208.57	геодезический метод	0.1	-
62	572055.43	2183081.54	572011.88	2183205.25	геодезический метод	0.1	-
63	572021.21	2183176.14	572021.21	2183176.14	геодезический метод	0.1	-
64	571960.38	2183155.98	571960.38	2183155.98	геодезический метод	0.1	-
65	571868.36	2183120.91	571868.36	2183120.91	геодезический метод	0.1	-
66	571809.80	2183098.55	571809.80	2183098.55	геодезический метод	0.1	-
67	571799.10	2183086.76	571799.10	2183086.76	геодезический метод	0.1	-
68	571789.76	2183073.27	571789.76	2183073.27	геодезический метод	0.1	-



## ОПИСАНИЕ МЕСТОПОЛОЖЕНИЯ ГРАНИЦ

населенного пункта д. Иуинцы г.о. город Киров Кировской области Российской Федерации

### ПЛАН ГРАНИЦ ОБЪЕКТА



Масштаб 1:14000

Используемые условные знаки и обозначения:

- - граница населенного пункта
- <sup>1</sup> - характерная точка границы

Подпись \_\_\_\_\_ Дата "22" августа 2025 г.

Место для оттиска печати (при наличии) лица,  
составившего описание местоположения границ объекта:

1.6.3. «Описание местоположения границ. Граница населенного пункта д. Канахины» изложить в следующей редакции:

«ОПИСАНИЕ МЕСТОПОЛОЖЕНИЯ ГРАНИЦ

**Граница населенного пункта д. Канахины**

(наименование объекта местоположение границ, которого описано (далее - объект))

Раздел 1

Сведения об объекте		
№ п/п	Характеристики объекта	Описание характеристик
1	2	3
1	Местоположение объекта	Российская Федерация, Кировская обл., г.о. город Киров, д. Канахины
2	Площадь объекта ± величина погрешности определения площади ( $P \pm \Delta P$ )	176511±147 кв. м
3	Иные характеристики объекта	Вид объекта реестра границ: Граница населенного пункта. Протяженность границ: 3996,55 м

Раздел 2

Сведения о местоположении измененных (уточненных) границ объекта							
1. Система координат: МСК-43 Зона 2							
2. Сведения о характерных точках границ объекта							
Обозначение характерных точек границ	Существующие координаты, м		Измененные (уточненные) координаты, м		Метод определения координат характерной точки	Средняя квадратическая погрешность положения характерной точки (Mt), м	Описание обозначения точки на местности (при наличии)
	X	Y	X	Y			
1	2	3	4	5	6	7	8
1	-	-	586302.03	2186961.33	геодезический метод	0.1	-
2	-	-	586731.07	2186977.05	геодезический метод	0.1	-
3	-	-	586732.12	2186977.10	геодезический метод	0.1	-
4	-	-	586782.80	2186986.38	геодезический метод	0.1	-
5	-	-	586783.81	2186986.65	геодезический метод	0.1	-
6	-	-	586784.79	2186987.03	геодезический метод	0.1	-
7	-	-	586785.72	2186987.50	геодезический метод	0.1	-
8	-	-	586786.60	2186988.07	геодезический метод	0.1	-
9	-	-	586787.41	2186988.73	геодезический метод	0.1	-
10	-	-	586788.15	2186989.47	геодезический метод	0.1	-
11	-	-	586788.81	2186990.28	геодезический метод	0.1	-
12	-	-	586789.38	2186991.16	геодезический метод	0.1	-
13	-	-	586789.85	2186992.09	геодезический метод	0.1	-
14	-	-	586790.23	2186993.07	геодезический метод	0.1	-
15	-	-	586790.50	2186994.08	геодезический метод	0.1	-

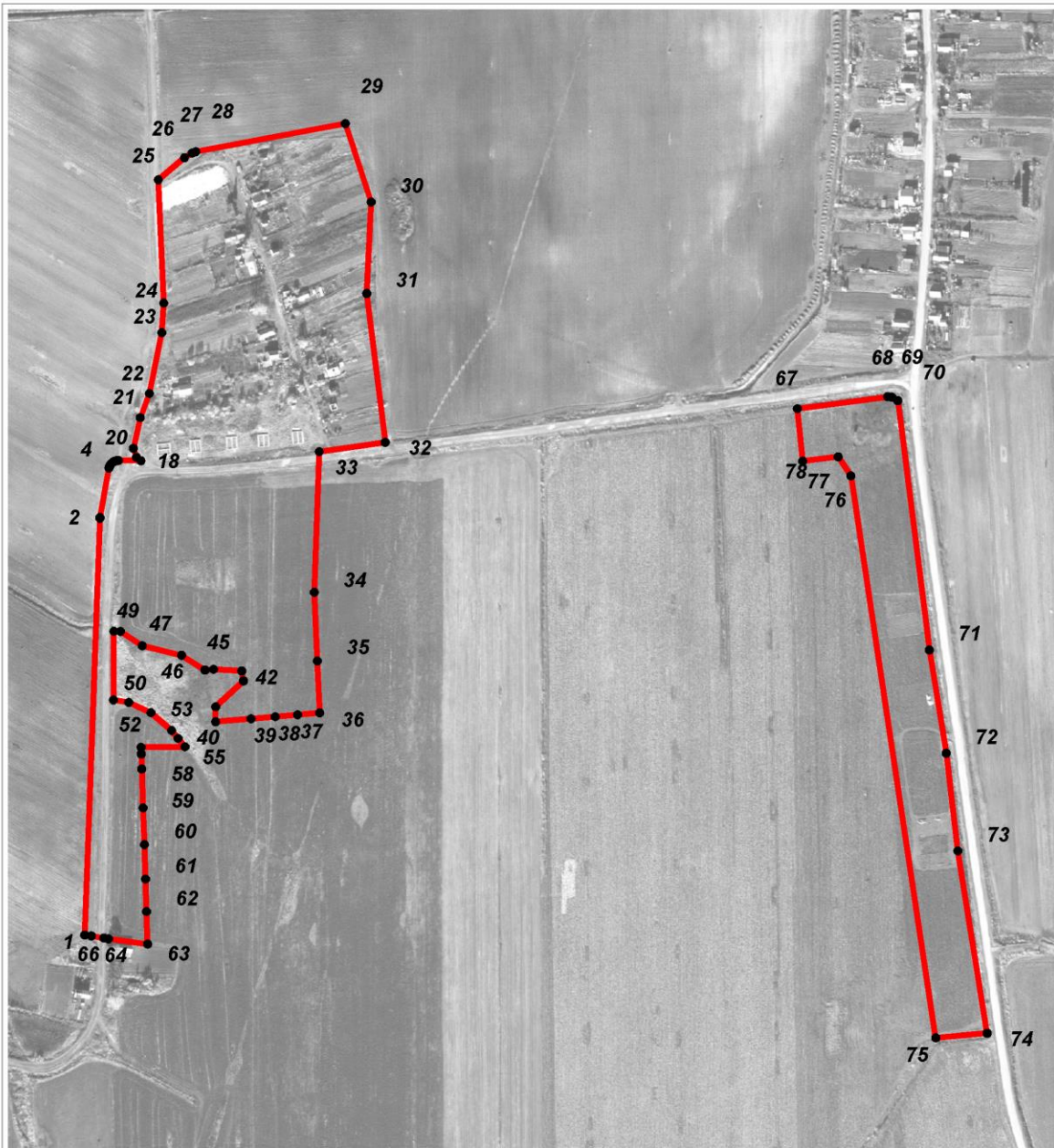
1	2	3	4	5	6	7	8
16	-	-	586790.66	2186995.11	геодезический метод	0.1	-
17	-	-	586790.72	2186996.16	геодезический метод	0.1	-
18	-	-	586790.34	2187019.35	геодезический метод	0.1	-
19	-	-	586793.84	2187014.71	геодезический метод	0.1	-
20	-	-	586803.22	2187011.52	геодезический метод	0.1	-
21	-	-	586834.81	2187018.62	геодезический метод	0.1	-
22	-	-	586859.65	2187028.03	геодезический метод	0.1	-
23	-	-	586922.32	2187040.75	геодезический метод	0.1	-
24	-	-	586952.74	2187042.76	геодезический метод	0.1	-
25	-	-	587079.62	2187037.13	геодезический метод	0.1	-
26	-	-	587102.29	2187064.04	геодезический метод	0.1	-
27	-	-	587107.19	2187071.97	геодезический метод	0.1	-
28	-	-	587108.52	2187075.70	геодезический метод	0.1	-
29	587137.53	2187229.63	587137.53	2187229.63	геодезический метод	0.1	-
30	587056.74	2187256.20	587056.74	2187256.20	геодезический метод	0.1	-
31	586962.64	2187251.65	586962.64	2187251.65	геодезический метод	0.1	-
32	586809.29	2187270.68	586809.29	2187270.68	геодезический метод	0.1	-
33	586799.76	2187202.77	586799.76	2187202.77	геодезический метод	0.1	-
34	586654.99	2187197.63	586654.99	2187197.63	геодезический метод	0.1	-
35	586584.25	2187200.81	586584.25	2187200.81	геодезический метод	0.1	-
36	586530.80	2187203.21	586530.80	2187203.21	геодезический метод	0.1	-
37	586528.87	2187180.57	586528.87	2187180.57	геодезический метод	0.1	-
38	586526.89	2187157.50	586526.89	2187157.50	геодезический метод	0.1	-
39	586524.76	2187132.52	586524.76	2187132.52	геодезический метод	0.1	-
40	586521.64	2187096.12	586521.64	2187096.12	геодезический метод	0.1	-
41	-	-	586537.16	2187096.24	геодезический метод	0.1	-
42	-	-	586563.66	2187124.74	геодезический метод	0.1	-
43	-	-	586573.90	2187123.06	геодезический метод	0.1	-
44	-	-	586575.69	2187094.03	геодезический метод	0.1	-
45	-	-	586574.89	2187085.19	геодезический метод	0.1	-
46	-	-	586590.07	2187061.07	геодезический метод	0.1	-
47	-	-	586599.94	2187020.63	геодезический метод	0.1	-
48	-	-	586614.69	2186998.19	геодезический метод	0.1	-
49	-	-	586614.90	2186991.48	геодезический метод	0.1	-
50	-	-	586544.05	2186990.99	геодезический метод	0.1	-
51	-	-	586541.58	2187006.81	геодезический метод	0.1	-
52	-	-	586531.07	2187029.66	геодезический метод	0.1	-
53	-	-	586512.78	2187050.88	геодезический метод	0.1	-
54	-	-	586504.56	2187057.54	геодезический метод	0.1	-
55	586495.89	2187064.64	586495.89	2187064.64	геодезический метод	0.1	-
56	586495.36	2187019.46	586495.36	2187019.46	геодезический метод	0.1	-
57	586488.57	2187019.69	586488.57	2187019.69	геодезический метод	0.1	-
58	586473.13	2187020.20	586473.13	2187020.20	геодезический метод	0.1	-
59	586433.03	2187021.54	586433.03	2187021.54	геодезический метод	0.1	-
60	586395.17	2187022.81	586395.17	2187022.81	геодезический метод	0.1	-
61	586359.73	2187023.99	586359.73	2187023.99	геодезический метод	0.1	-
62	586326.28	2187025.10	586326.28	2187025.10	геодезический метод	0.1	-
63	586292.82	2187026.21	586292.82	2187026.21	геодезический метод	0.1	-
64	586298.23	2186985.89	586298.23	2186985.89	геодезический метод	0.1	-
65	586299.03	2186981.21	586299.03	2186981.21	геодезический метод	0.1	-
66	586301.24	2186968.28	586301.24	2186968.28	геодезический метод	0.1	-
67	586302.03	2186961.33	586302.03	2186961.33	геодезический метод	0.1	-
68	586731.07	2186977.05	-	-	геодезический метод	0.1	-



## ОПИСАНИЕ МЕСТОПОЛОЖЕНИЯ ГРАНИЦ

населенного пункта д. Канахины г.о. город Киров Кировской области Российской Федерации

## ПЛАН ГРАНИЦ ОБЪЕКТА



Масштаб 1:6000

Используемые условные знаки и обозначения:

- граница населенного пункта  
 •<sup>1</sup> - характерная точка границы

Подпись \_\_\_\_\_ Дата "22" августа 2025 г.

Место для оттиска печати (при наличии) лица, составившего описание местоположения границ объекта:

1.7. Таблицу 1 «Перечень земельных участков, которые включаются в границы города Киров с указанием категорий земель, к которым планируется отнести эти земельные участки, и целей их планируемого использования» приложения «Сведения о границах населенных пунктов (в том числе границ образуемых населенных пунктов), входящих в состав муниципального образования «Город Киров» дополнить строками следующего содержания:

«43:40:000000:107	земли населенных пунктов	для индивидуального жилищного строительства	д. Иуницы
часть земельного участка 43:40:003305:22	земли населенных пунктов	зона инженерной инфраструктуры	д. Барановская
часть земельного участка 43:40:000000:137	земли населенных пунктов	зона инженерной инфраструктуры	д. Барановская
часть земельного участка 43:40:003305:23	земли населенных пунктов	зона транспортной инфраструктуры	д. Барановская»

1.8. Таблицу 2 «Перечень земельных участков, которые исключаются из границ населенных пунктов с указанием категорий земель, к которым планируется отнести эти земельные участки, и целей их планируемого использования» приложения «Сведения о границах населенных пунктов (в том числе границ образуемых населенных пунктов), входящих в состав муниципального образования «Город Киров» дополнить строкой следующего содержания:

«43:40:000000:4243	земли сельскохозяйственного назначения	для сельскохозяйственного производства	д. Канахины»
--------------------	--	--	--------------

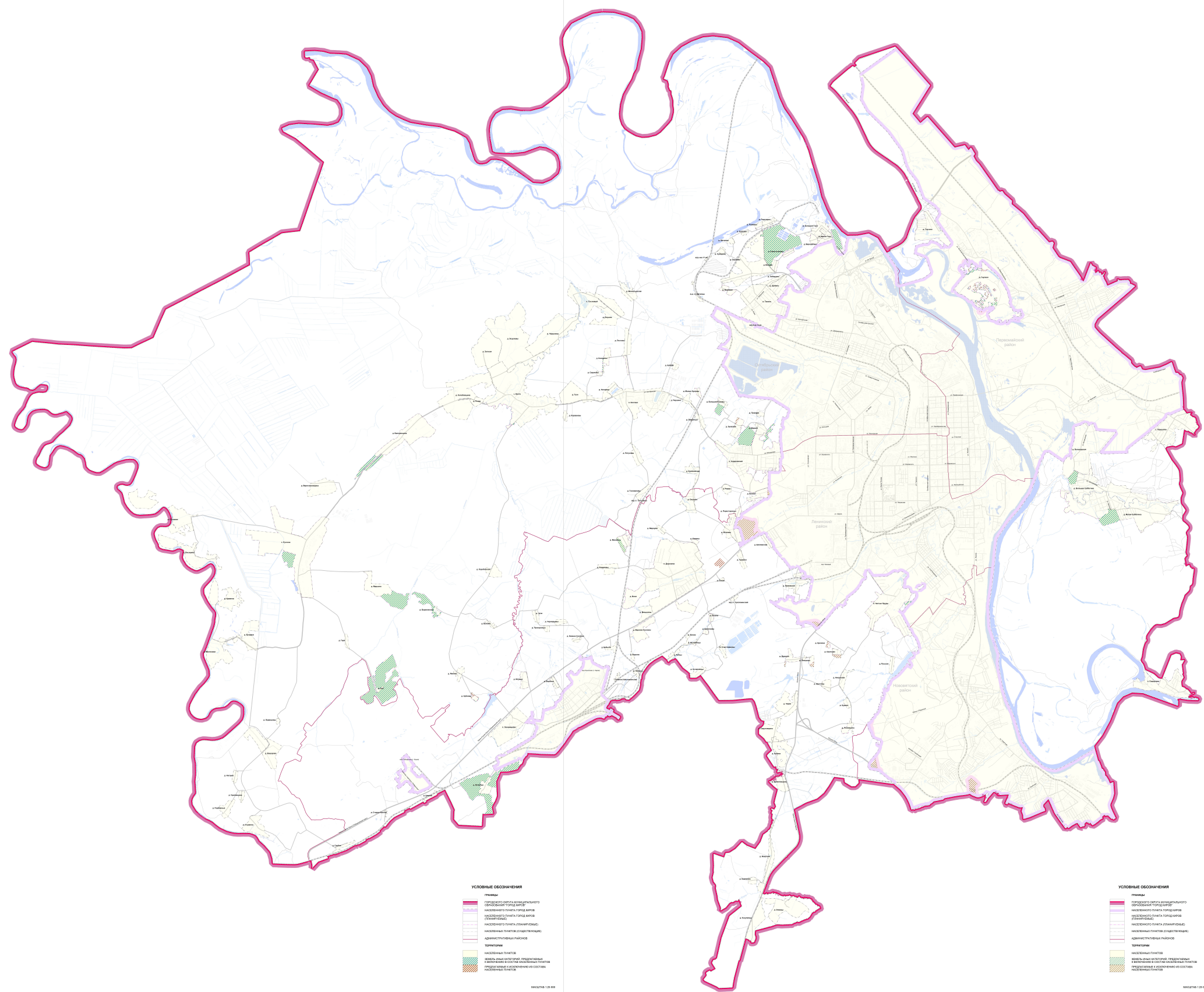
2. Разместить настоящее решение в сетевом издании «Газета «Наш город» и на официальном сайте муниципального образования «Город Киров» в информационно-телекоммуникационной сети «Интернет».

Глава города Кирова

Е.В. Ковалева







**УСЛОВНЫЕ ОБОЗНАЧЕНИЯ**

**Границы**

- Городского округа муниципального образования «Город Киров»
- Населенного пункта городского округа Киров
- Населенного пункта городского округа Киров (планируемые)
- Населенного пункта (планируемые)
- Населенных пунктов (планируемые)
- Административных районов

**Территории**

- Населенных пунктов
- Земельных участков (планируемые), вводимых в состав населенных пунктов городского округа (планируемые) на состав населенных пунктов

**УСЛОВНЫЕ ОБОЗНАЧЕНИЯ**

**Границы**

- Городского округа муниципального образования «Город Киров»
- Населенного пункта городского округа Киров
- Населенного пункта городского округа Киров (планируемые)
- Населенного пункта (планируемые)
- Населенных пунктов (планируемые)
- Административных районов

**Территории**

- Населенных пунктов
- Земельных участков (планируемые), вводимых в состав населенных пунктов городского округа (планируемые) на состав населенных пунктов

МАСШТАБ 1:20 000  
СХЕМА РАСПОЛОЖЕНИЯ ЛИСТОВ

1 2

МАСШТАБ 1:20 000  
СХЕМА РАСПОЛОЖЕНИЯ ЛИСТОВ

1 2

